

a b c

Erziehung ist Bewegung. Auf dieser Grundlage bauen viele der Elemente des Kindergarten Wirbelwind auf. Kinder sind kleine Menschen und mit allem ausgestattet, was zum Leben dazu gehört. Kinder sind weltoffene Wesen. Sie sind motiviert und wollen lernen und sich entwickeln. Kinder sind von Anfang an kompetent und in der Lage selbst für sich und für ihr Lebensglück zu sorgen. Dabei sind sie abhängig und angewiesen auf Hilfe und Unterstützung anderer Menschen. Dafür sind wir da. Zudem benötigen Kinder Regeln, Rituale und eine religiöse Werteeerziehung, um verlässliche Ankerpunkte zu haben auf denen sie ihre Sicherheit und ihr Selbstbewusstsein aufbauen können.

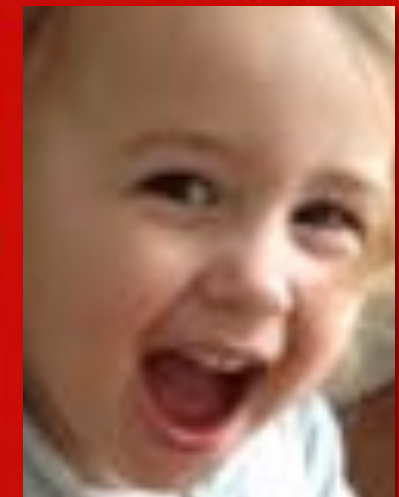


Phantasie ist wichtiger als Wissen,
denn Wissen ist begrenzt. - A. Einstein



Öffnungszeiten:
Mo-Do: 7:00 - 15:30 Uhr
Fr: 7:00 - 14:00 Uhr

Kirchplatz 6 86676 Ehekirchen-Walda
Tel 08253 / 7383
Fax 08253 / 2259196
eMail: kiga.walda@bistum-augsburg.de
URL: www.pg-ehekirchen.de



2017/18

Kindergarten
Wirbelwind
Kinderkrippe



"Kinder sind keine Fässer, die gefüllt,
sondern Feuer, die entfacht werden
wollen."

Francois Rabelais 1484/93-1553



SONSTIGE AKTIONEN:

Besuch vom Zahnarzt, Theaterbesuche, Erste-Hilfe-Kurs für Kinder, ...



abc

KINDERGARTENZEIT-ORDNER:
Die Mappen werden z.T. von den Kindern für sich selbst erstellt. Sie enthalten Dokumentationen und Werke der Kinder und können später als Erinnerung an die Kindergartenzeit verwendet werden.

VORSCHULE:
Hier werden mit den Kindern die Fertigkeiten spielerisch erarbeitet, die für einen leichten Einstieg in die Schule sorgen.



Aktionen: WUPPI, Abschiedsfest, Verkehrserziehung mit der Polizei am Verkehrsübungsplatz, Besuch der Feuerwehr, Ausflug, zusätzlich Einsteins (auf Wunsch nachmittags)

**"Zwei Dinge sollen Kinder von ihren Eltern bekommen:
Wurzeln und Flügel."** — Goethe

ELTERNARBEIT:
Wir legen sehr hohen Wert auf eine gute Zusammenarbeit mit dem Elternhaus. Ebenso pflegen wir eine intensive Zusammenarbeit mit unserem aktiven Elternbeirat. Die Zusammenarbeit mit den Eltern findet bei diversen Gelegenheiten statt: Elternkaffee, Elternabend, Mitwirkung der Eltern bei Angeboten, Festen und Gestaltung im Haus, Weihnachtsmarkt, Elternbriefe, Bücherausstellung

VERNETZUNG MIT FACHEINRICHTUNGEN:
Je nach Bedarf arbeiten wir mit Fachdiensten aus der Region zusammen: Jugendamt, Kooperation mit Schule (Theater, Schnuppertag) usw.

EINRICHTUNGEN

AKTIONSBEREICHE IN DEN JEWEILIGEN GRUPPENRÄUMEN MIT VERSCHIEDENEN SCHWERPUNKTEN:

Mal- und Basteltisch, Rollenspiel mit Verkleidungsecke und Schminken, Ruheoase, Lesecke, Brett und Regelspiele, Bauecke mit verschiedenen Materialien

Grosse Turnhalle mit Musikbereich, Ballbeckenzimmer, Kreativraum, Vorschul- und Forscherzimmer, Holzwerkstatt, Kuscheloase

Grosser natürlicher Garten (Doppelrutsche, Tunnel, Barfuß-Pfad, 5m Rutsche, Spielschiff, Hochbeete uvm.)

DER WIRBELWIND BEHERBERGT AKTUELL:

3 Stammgruppen im Kindergarten

FESTE UND FEIERN:

St. Martin, Hl. Nikolaus, Faschingsparty, Maifest, Sommerfest, Ostern, Hochzeitsfestumzug, Weihnachtsmarkt...

